



INICJATYWAŁOKALNA.PL

# Lokalna Strategia Rozwoju 2023-2027

Rozwój lokalny kierowany przez społeczność (RLKS)

1




INICJATYWAŁOKALNA.PL

## O czym będzie

1. Główne cechy podejścia LEADER i funkcjonowania LGD.
2. Opracowanie i wdrażanie LSR.
3. Inwentaryzacja obszaru, potrzeby, zasoby i potencjały.
4. Omówienie wyników Diagnozy obszaru.
5. Wypracowanie założeń i celów LSR.
6. ...

2




INICJATYWAŁOKALNA.PL

## Zakończenie programu PROW 2014-2020 (2014-2022)

- Ewaluacja
- Monitoring

## Lokalna Strategia Rozwoju 2023-2027

3



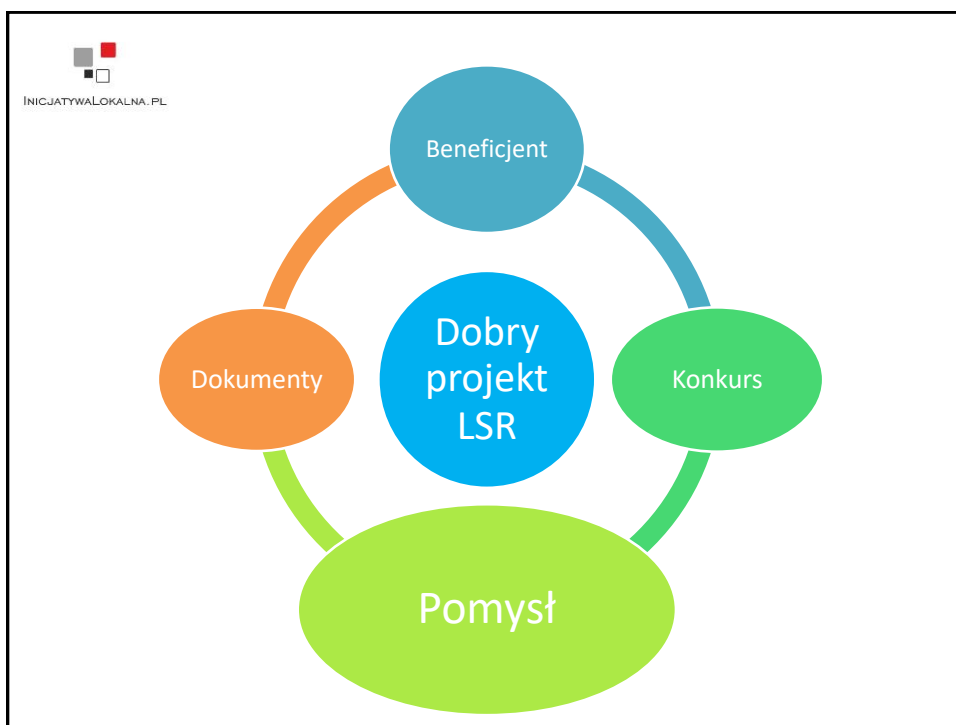
INICJATYWAŁOKALNA.PL

**„Rozwój jest tym,  
co czynią jednostki i grupy  
społeczne, a nie tym,  
co jest robione dla nich”**

*„Nie pytaj, co twój kraj może zrobić dla ciebie,  
zapytaj, co ty możesz zrobić dla swojego kraju.”  
John F. Kennedy*

4

4



5

INICJATYWALOKALNA.PL

## Inwestować czy wydawać pieniądze publiczne ... ?

*Koszty i korzyści:*

- **Ekonomiczne** (czas przejazdu / koszty leczenia / jakość życia / wartości)
- **Finansowe** (zysk / pieniądze / trwałe, pasywne przychody / koszty utrzymania)

6

## Rozwój – pieniądz w obiegu lokalnym

- Mieszkańcy
- Przedsiębiorcy
- Inwestorzy
- Turyści
- ...

7

7

## **Miarą sukcesu dowolnego podmiotu nowoczesnego społeczeństwa obywatelskiego jest ilość rozwiązanych problemów.**

Teza ta dotyczy zarówno organizacji społecznych, jak i jednostek gospodarki, sektora prywatnego i publicznego, czy organizacji pozarządowych.

Efekt, jaki wynika z przyjętych rozwiązań, uwidacznia się zaś w życiu dużych i małych społeczności; jakości ich funkcjonowania, kulturze organizacyjnej, osiągnięciach.

8

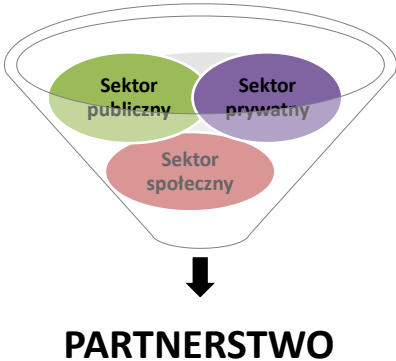
8

  
INICJATYWAŁOKALNA.PL

## Partycypacyjność – współdziałanie mieszkańców

- Liderzy obecni i przyszli
- Kapitał społeczny
- Partnerstwa lokalne:
  - Organizacje pozarządowe
  - Przedsiębiorcy
  - Samorząd
  - Mieszkańcy

*... prosument ...*



**PARTNERSTWO**

9

9

  
INICJATYWAŁOKALNA.PL

# „Wyróżnij się albo zgiń”

10

10



INICJATYWAŁOKALNA.PL

*„Celem ochrony zabytków  
jest odkrycie i zachowanie wszystkiego,  
co da się zachować,  
celem dziedzictwa  
zaś jest współczesna konsumpcja przeszłości”*

*„Dziedzictwo jest funkcją miejsca i opcją  
rozwoju”*

*Gregory Ashworth*

11



INICJATYWAŁOKALNA.PL

## Projekt

- Projekt – działanie podejmowane w celu stworzenia niepowtarzalnego wyrobu lub usługi (Project Management Institute),
- **Projekt – problem zaplanowany do rozwiązania** (Juran),
- Projekt – przedsięwzięcie realizowane w ramach określonej organizacji, które jest przedsięwzięciem nowym, nietypowym, odmiennym od działań rutynowych, takim, z jakim organizacja nie miała nigdy wcześniej do czynienia (Pawlak),
- Projekt – sekwencja powiązanych ze sobą działań, które przebiegają w określonym czasie, oraz są ukierunkowane na osiągnięcie precyzyjnie zdefiniowanego celu.

12

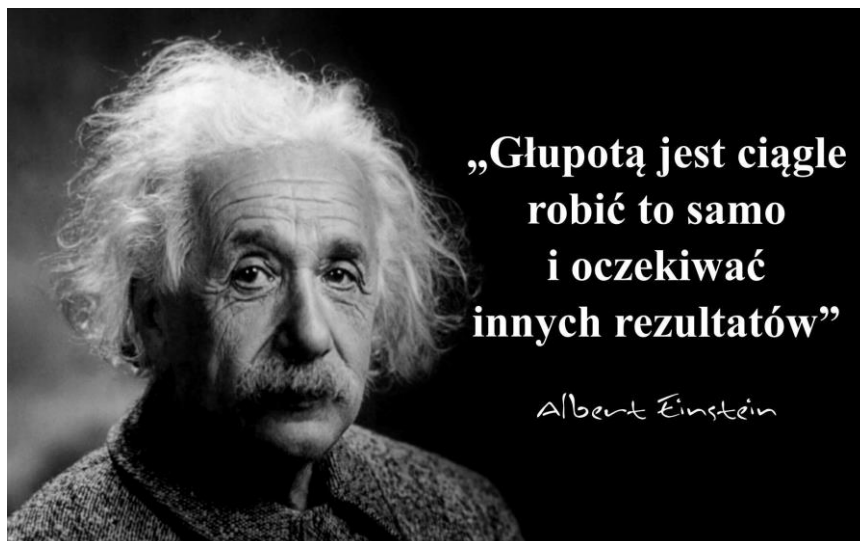
12

## Teorie zarządzania

- **Zarządzanie - kierowanie** (wg. Gulickiej) to dziedzina wiedzy, która dąży do zrozumienia, dlaczego i w jaki sposób ludzie współpracują, aby osiągnąć wyznaczone cele i zwiększyć użyteczność systemów współdziałania między ludźmi
- **Zarządzanie- kierowanie** (wg. H. Boettingera ) **jest sztuką, czyli twórczym porządkowaniem chaosu organizacyjnego.** Wymaga 3 składników (**wizji artysty, znajomości rzemiosła, skutecznego komunikowania się**).
- **Zarządzanie** (wg. Encyklopedii organizacji i zarządzania) to działalność kierownicza polegająca na ustaleniu celów i poddawaniu ich realizacji w organizacji podległej zarządzającemu na podstawie całości środków produkcji lub prawa dysponowania nimi.

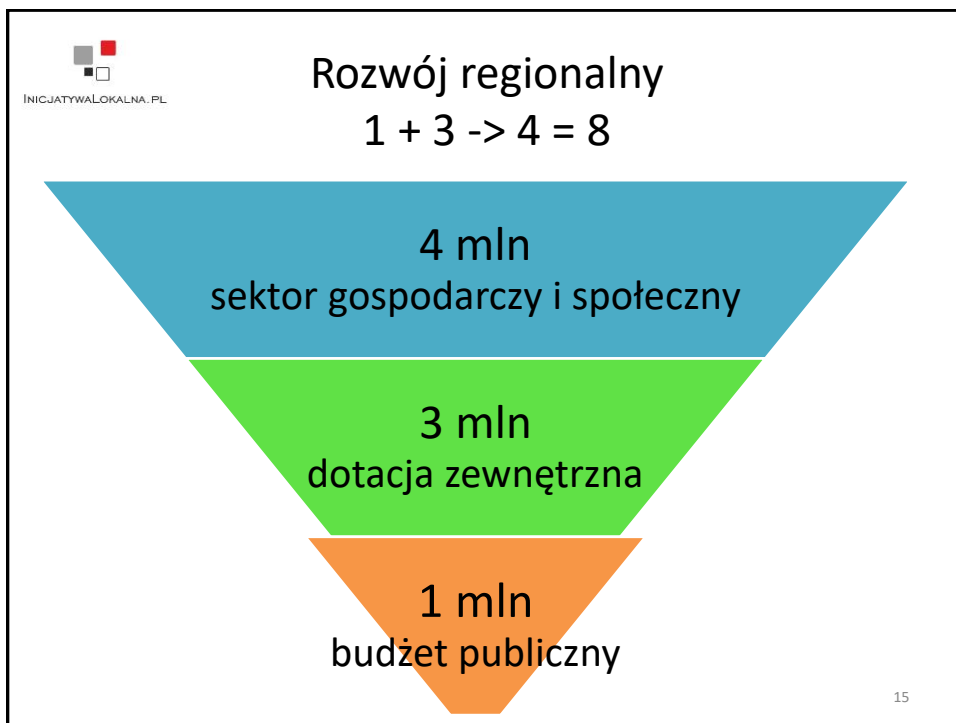
13

13

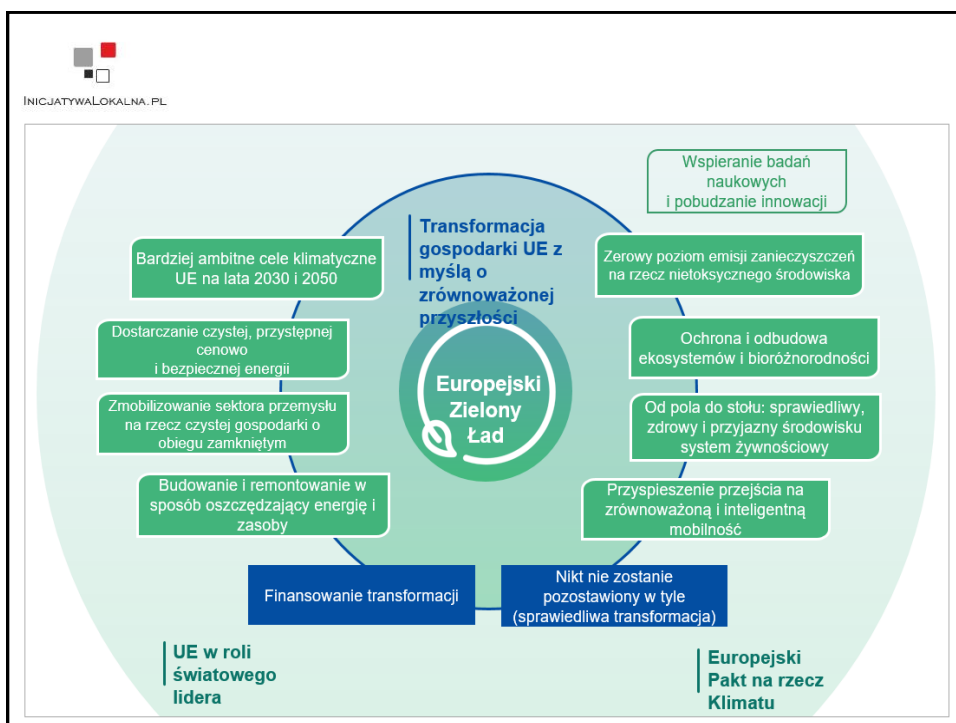


14

14



15



16





INICJATYWAŁOKALNA.PL

# Umowa Partnerstwa

## 2021–2027

Przed nami nowy okres finansowania polityki spójności Unii Europejskiej na lata 2021–2027. Podstawowym dokumentem, który określa współpracę UE z Polską, jest Umowa Partnerstwa. To uzgodniona z Komisją Europejską strategia wykorzystania Funduszy Europejskich w najbliższej dekadzie. Skierowana jest zarówno do urzędników, jak i beneficjentów, którzy realizują projekty. Określa cele i zakres interwencji, odpowiedzialne instytucje za zarządzanie funduszami, programy oraz ich finansowanie.

Umowa Partnerstwa łączy ze sobą oczekiwania Komisji Europejskiej z wyzwaniami wynikającymi z krajowych dokumentów, takich jak Strategia Odpowiedzialnego Rozwoju i strategię sektorowe, które ją realizują.

**Polityka spójności w czterech wymiarach: społecznym, ekonomicznym, środowiskowym i terytorialnym.**


Wydawca: Ministerstwo Funduszy i Polityki Regionalnej  
ISBN: 978-83-7610-707-3

17



INICJATYWAŁOKALNA.PL

## Unijne i krajowe uwarunkowania wdrażania instrumentów terytorialnych (2)



**ZIT**

- dedykowany MOF;
- wielofunduszowy;
- wdrażany przez wiele Programów;
- wdrażany przez wiele osi priorytetowych Programu;
- strategię ZIT / strategię rozwoju ponadlokalnego.



**RLKS**

- główny cel: aktywizacja społeczności lokalnych;
- wiele - lub jednofunduszowy;
- fundusz wiodący;
- projekty małej skali, zgłaszane oddolnie przez LGD na poziomie lokalnym;
- lokalna strategia rozwoju.



**IIT**

- wdrażany przez partnerstwa i pojedyncze jst;
- dedykowany rewitalizacji;
- wielofunduszowy;
- strategię IIT / GPR / strategię rozwoju.

MINISTERSTWO FUNDUSZY I POLITYKI REGIONALNEJ

18



INICJATYWAŁOKALNA.PL

### **1. Rozwój Lokalny Kierowany przez Społeczność (RLKS)**

To narzędzie znane w poprzedniej perspektywie. Umożliwia społecznościom lokalnym inicjowanie i realizację działań rozwojowych. Aby to osiągnąć sprawnie, muszą funkcjonować Lokalne Grupy Działania (LGD). Odpowiadają one za opracowanie i realizację Lokalnych Strategii Rozwoju (LSR). W skład takiej grupy wchodzi przedstawiciele sektora publicznego, prywatnego i społecznego. Ich udział daje szansę, by umiejętnie rozwiązywać lokalne problemy i sprzyjać rozwojowi społeczeństwa obywatelskiego.

#### **Instrument jest przeznaczony dla obszarów:**

- wiejskich,
- miejsko-wiejskich,
- miejskich.

RLKS realizuje projekty o małej skali, zgłaszane oddolnie na poziomie lokalnym. Wpisują się one w potrzeby gmin i powiatów powiązanych ze sobą funkcjonalnie.

19



INICJATYWAŁOKALNA.PL

### **2. Zintegrowane Inwestycje Terytorialne (ZIT)**

**Ich istotą jest realizacja projektów partnerskich. Mają one wspierać miejskie obszary funkcjonalne, czyli gminy:**

- miejskie,
- miejsko-wiejskie,
- wiejskie.

ZIT jest przeznaczony dla MOF miast wojewódzkich i MOF miast średnich tracących funkcje społeczno-gospodarcze.

Szczególnie ważnymi dla ZIT tematami są: transport niskoemisyjny, poprawa stanu środowiska przyrodniczego na obszarze MOF, zwiększenie efektywności energetycznej w MOF, wsparcie rozwoju kształcenia i szkolenia zawodowego.

20

### 3. Inny Instrument Terytorialny (IIT)

To nowe narzędzie będące propozycją dla samorządów, które będą realizowały przygotowaną razem strategię rozwoju na rzecz swojego obszaru funkcjonalnego i rozwiązywały wspólne problemy. Bazą dla tworzenia tego typu instrumentów mogą być zdobyte przez JST doświadczenia w realizacji kontraktów samorządowych, porozumień sieciowych czy regionalnych instrumentów terytorialnych.

IIT są przeznaczone dla:

- miast średnich tracących funkcje społeczno-gospodarcze, dla których nie wyznaczono miejskich obszarów funkcjonalnych (MOF),
- obszarów zagrożonych trwałą marginalizacją,
- OSI o znaczeniu regionalnym,
- obszarów rewitalizacji.

21

**„Nie bądź lepszy  
bądź pierwszy”**

22

22

**ROZPORZĄDZENIE PARLAMENTU  
EUROPEJSKIEGO I RADY (UE)  
2021/1060 z dnia 24 czerwca 2021  
r. – artykuł 31 - 33**

23

**Artykuł 31 Rozwój lokalny  
kierowany przez społeczność**

Państwo członkowskie zapewnia, aby rozwój lokalny kierowany przez społeczność:

- a) koncentrował się na obszarach poniżej poziomu regionalnego;
- b) był kierowany przez lokalne grupy działania, w skład których wchodzi przedstawiciele publicznych i prywatnych lokalnych interesów społeczno-gospodarczych i w których żadna pojedyncza grupa interesu nie kontroluje procesu podejmowania decyzji;
- c) przebiegał na podstawie strategii zgodnie z art. 32;
- d) wspierał tworzenie sieci kontaktów, dostępność, innowacyjne elementy w kontekście lokalnym i, w stosownych przypadkach, współpracę z innymi podmiotami terytorialnymi.

24

## Artykuł 32

Odpowiednie instytucje zarządzające zapewniają, aby każda strategia, o której mowa w art. 31 ust. 2 lit. c), zawierała następujące elementy:

- a) obszar geograficzny i populację, których dotyczy dana strategia;
- b) opis procesu udziału społeczności w opracowywaniu strategii;
- c) analizę potrzeb rozwojowych i potencjału danego obszaru;
- d) cele strategii, w tym wymierne cele końcowe dotyczące rezultatów, oraz odnośne planowane działania;
- e) ustalenia w zakresie zarządzania, monitorowania i ewaluacji, pokazujące zdolność lokalnej grupy działania do realizacji strategii;
- f) plan finansowy, w tym planowaną alokację z każdego Funduszu, oraz, w stosownych przypadkach, planowaną alokację z EFRROW, i z każdego odnośnego programu.

Może ona również zawierać rodzaje środków i operacji, które mają być finansowane przez każdy z odnośnych Funduszy;

25

## Artykuł 33

1. Lokalne grupy działania opracowują i realizują strategię, o których mowa w art. 31 ust. 2 lit. c).

2. Instytucje zarządzające zapewniają, aby lokalne grupy działania **sprzyjały włączeniu** oraz, aby albo wybrały jednego partnera w ramach grupy jako partnera wiodącego w kwestiach administracyjnych i finansowych, albo zrzeczyły się w ustanowionej z mocy prawa wspólnej strukturze.

26



INICJATYWAŁOKALNA.PL

Następujące zadania są wykonywane na zasadzie wyłączności przez lokalne grupy działania:

- a) rozwijanie **zdolności podmiotów lokalnych** do opracowywania i wdrażania operacji;
- b) opracowanie **niedyskryminującej i przejrzystej procedury** i kryteriów wyboru, które pozwalają **uniknąć konfliktu interesów** i zapewniają, aby **żadna pojedyncza grupa interesu nie kontrolowała decyzji w sprawie wyboru**;
- c) przygotowywanie i publikowanie naborów wniosków;
- d) wybór operacji i ustalanie kwoty wsparcia oraz przedstawianie wniosków podmiotowi odpowiedzialnemu za ostateczną weryfikację kwalifikowalności przed ich zatwierdzeniem;
- e) monitorowanie postępów w osiągnięciu celów wyznaczonych w strategii;
- f) ewaluacja realizacji strategii.

27



INICJATYWAŁOKALNA.PL

### **Plan Strategiczny dla WPR na lata 2023-2027, uzgodniony, 15.07.2022**

- Wspierane będą zrównoważone metody gospodarowania, przyjazne klimatowi i środowisku. Chodzi o ochronę wody, gleby i powietrza oraz dbanie o bioróżnorodność.
- Plan sprzyjać będzie produkcji i wykorzystaniu energii odnawialnej. Wzmacniana będzie różnorodność gospodarcza, w tym biogospodarka.
- Zwiększy się aktywność zawodowa i społeczna mieszkańców obszarów wiejskich, szczególnie osób z grup wykluczonych.
- Upowszechniane i wdrażane będą rozwiązania naukowe i innowacyjne, w tym cyfrowe, usuwające bariery rozwojowe wsi i rolnictwa

28



INICJATYWAŁOKALNA.PL

Interwencja LEADER ukierunkowana jest na budowanie lokalnej tożsamości bazującej na **aktywizacji społecznej i przy wykorzystaniu miejscowych zasobów** w sposób zapewniający najlepsze **zaspokojenie potrzeb społeczności wiejskich**, w tym poprzez **wykorzystanie wiedzy, innowacji i rozwiązań cyfrowych**.

29



INICJATYWAŁOKALNA.PL

Realizacja powyższych celów będzie możliwa przez **zaangażowanie lokalnych społeczności w przygotowanie i wdrożenie LSR**.

Przewiduje się większą niż dotychczas specjalizację i ukierunkowanie na osiągnięcie tylko najistotniejszych celów LSR. Dlatego LGD będą zobowiązane do wskazania w strategii **nie więcej niż 3 konkretnych priorytetowych celów/obszarów tematycznych**, na których będzie koncertowało się wsparcie z Planu Strategicznego.

Obszary te powinny być **wskazane precyzyjnie w odpowiedzi na zdiagnozowane problemy**, najlepiej ze wskazaniem posiadanych **specyficznych lokalnych zasobów, które można zaangażować** w tym procesie.

30



INICJATYWAŁOKALNA.PL

Tym niemniej oczekuje się od LGD ukierunkowania na rozwój obszaru **w oparciu o przedsiębiorczość z jednoczesnym poszanowaniem warunków przyrodniczych (biogospodarka, GOZ) i dziedzictwa i kulturowego oraz szczególnej wrażliwości na wymiar społeczny rozwoju lokalnego.**

Mając na uwadze rolę LGD we wspieraniu włączenia społecznego szczególny nacisk zostanie położony na potrzeby zdiagnozowanych na obszarach objętych LSR grup osób w niekorzystnej sytuacji, tj.: osób z niepełnosprawnościami, kobiet, migrantów, rolników niskotowarowych lub osób poszukujących zatrudnienia np. mieszkańców osiedli po-PGR.

31



INICJATYWAŁOKALNA.PL

Tym samym kierunki rozwoju przedsiębiorczości powinny uwzględniać sytuację lokalną np. posiadane zasoby przyrodnicze i kulturowe oraz popyt na usługi określonego rodzaju (srebrna gospodarka, gospodarka wolnego czasu itp.)

**Działalność gospodarcza powinna być wspierana jedynie w zakresie w jakim jest to zgodne z celami tematycznymi wskazanymi w LSR.**

32





INICJATYWA LOKALNA.PL

## Innowacyjność

Ponadto **dużą wagę przywiązuje się do innowacyjności projektowanych rozwiązań**. Innowacyjność w ramach interwencji jest rozumiana bardzo wszechstronnie z uwzględnieniem stopnia rozwoju danego obszaru (kontekst lokalny).

Preferowane jest **wdrażanie innowacji poprzez implementowanie zupełnie nowych produktów, usług, procesów, technologii, metod organizacji lub nowych sposobów wykorzystania**, lecz przewiduje się możliwość udoskonalania rozwiązań już istniejących.

**Promowanie innowacyjności może znaleźć swój wyraz w celach lub przedsięwzięciach LSR oraz w kryteriach lokalnych, jak również w samym sposobie przygotowania LSR**. Dodatkowym instrumentem pozwalającym na indukowanie innowacyjności jest wdrażanie koncepcji inteligentnej wsi, które ze swej natury są ukierunkowane zarówno na rozwiązania innowacyjne, także w zakresie technologii i cyfryzacji.

33



INICJATYWA LOKALNA.PL

**W celu właściwego ukierunkowania pomocy rekomenduje się zastosowanie przez LGD przynajmniej części z kryteriów wyboru premiujących w szczególności operacje:**

- objęte **oddolnymi koncepcjami inteligentnej wsi** – możliwość wyboru przez LGD najlepszych koncepcji, w ramach których projekty będą premiiowane lub premiowanie projektów z każdej koncepcji, na utworzenie której LGD udzieliło wsparcia,
- zapewniające **racjonalne gospodarowanie zasobami lub ograniczające presję na środowisko**,
- dedykowane dla mieszkańców obszarów wiejskich, **wykluczonych społecznie ze względu na przynależność do grup zdiagnozowanych jako grupy w niekorzystnej sytuacji**.
- **realizowane w partnerstwie** (np. współpraca różnych grup interesu, sektorów itp..),
- zintegrowane (łącznie różne dziedziny, tematyki, gospodarki, w celu **kompleksowego zaspokojenia zdiagnozowanych potrzeb społeczności**).
- innowacyjne, gdzie **innowacja jest określona na poziomie LSR** (z uwzględnieniem stopnia rozwoju danego obszaru)

34



INICJATYWAŁOKALNA.PL

## LGD może realizować projekty w trzech formach:

- **projekty wnioskodawców innych niż LGD**, którzy złożyli wnioski w odpowiedzi na nabór ogłoszony przez LGD. W tym przypadku rolą LGD, zgodnie z art. 33 ust. 3 rozporządzenia UE 2021/1060, jest opracowanie procedury i kryteriów wyboru, przygotowywanie i publikowanie naboru wniosków, wybór projektów i ustalanie kwoty wsparcia, a ostatecznie przedstawianie wniosków podmiotowi odpowiedzialnemu za weryfikację kwalifikowalności. Instytucja zarządzająca jest odpowiedzialna za ostateczne sprawdzenie wniosków i podpisanie umów o dofinansowanie.

35



INICJATYWAŁOKALNA.PL

## LGD może realizować projekty w trzech formach:

- **projekty grantowe**, w ramach których LGD jako beneficjent organizuje nabory dla grantobiorców, którzy ubiegają się o wsparcie realizacji zadań zgodnie z przepisami nowelizowanej ustawy o RLKS. Do zadań LGD będzie należało przygotowanie i przekazanie właściwej instytucji propozycji kryteriów wyboru grantobiorców, wybór grantobiorców w oparciu o ww. kryteria, zawarcie umów o powierzenie grantu, rozliczanie wydatków poniesionych przez grantobiorców, monitorowanie realizacji zadań i kontrola, aż po odzyskiwanie grantów w przypadku ich wykorzystania niezgodnie z umową. LGD, jako beneficjent projektu grantowego, wybiera grantobiorców i zapewnia rozdzielność funkcji, co oznacza, że grantodawca nie staje się równocześnie grantobiorcą, nie ubiega się o granty w organizowanym przez siebie naborze i nie realizuje samodzielnie działań, które będą dofinansowane w ramach grantu.

36



INICJATYWAŁOKALNA.PL

## LGD może realizować projekty w trzech formach:

- **projekty własne LGD** to takie projekty, które LGD realizuje samodzielnie i na swój rachunek. Instytucją ogłaszającą nabór oraz oceniającą wnioski jest LGD, środki na jego realizację pochodzą z budżetu LSR, a sam projekt wpisuje się w plan działania LSR. Projekty te wynikają bezpośrednio z LSR, nie są składane w odpowiedzi na nabór ogłoszony przez IZ. Należy podkreślić, że projekty własne powinny co do zasady być wyjątkiem od reguły, zgodnie z którą LGD wybiera projekty, a nie je samodzielnie realizuje. To każda z LGD na etapie budowania LSR podejmuje decyzję o realizacji projektu własnego, jako kluczowego. W ramach projektów własnych LGD może realizować m.in. projekty współpracy, które w okresie 2014-2020 stanowiły odrębną kategorię działań, a obecnie mogą być realizowane jako element wdrażania LSR. Mogą też stanowić – w zależności od charakteru - element zarządzania strategią – rozporządzenie UE 2021/1060 nie przesądza tej kwestii.

37



INICJATYWAŁOKALNA.PL

## Beneficjenta funduszy polityki spójności

Z takiej formy dofinansowania LGD może korzystać we wszystkich województwach, także tych, które nie przewidziały w swoich programach instrumentu RLKS. LGD ubiega się wtedy o środki na takich samych zasadach, jak inni wnioskodawcy składając wniosek w odpowiedzi na nabór ogłoszony przez instytucję zarządzającą (właściwą instytucję organizującą nabór). Dodatkowo IZ programu regionalnego może w SzOP przewidzieć preferencje dla projektów LGD lub wynikających ze strategii LSR w postaci dedykowanych naborów, wydzielonych kopert w ramach poszczególnych naborów lub punktów preferencyjnych w konkursach. W obu powyższych przypadkach są to jednak działania realizowane poza instrumentem RLKS. Szczegółowe zasady przyznawania wsparcia na wdrażanie projektów LSR w perspektywie 2021-2027 zostaną uwzględnione podczas drugiego etapu nowelizacji ustawy o RLKS.

38

## Cele interwencji będą osiągnięte przez realizację operacji w następujących zakresach wsparcia:

1. **rozwój przedsiębiorczości**, w tym rozwój biogospodarki lub zielonej gospodarki w szczególności:
  - a. podejmowanie pozarolniczej działalności gospodarczej przez osoby fizyczne
  - b. rozwijanie pozarolniczej działalności gospodarczej
  - c. rozwijanie przedsiębiorstw społecznych
2. **rozwój pozarolniczych funkcji gospodarstw rolnych** w szczególności w zakresie:
  - a. gospodarstw agroturystycznych
  - b. zagród edukacyjnych
  - c. gospodarstw opiekuńczych,
3. rozwój współpracy w ramach krótkich łańcuchów żywnościowych
4. **poprawa dostępu do usług dla lokalnych społeczności**, z wyłączeniem inwestycji produkcyjnych oraz operacji w zakresach wymienionych punktach 1 - 2
5. **przygotowanie koncepcji inteligentnej wsi**
6. **poprawa dostępu do małej infrastruktury publicznej**
7. **kształtowanie świadomości obywatelskiej** o znaczeniu zrównoważonego rolnictwa, gospodarki rolnospożywczej, zielonej gospodarki, biogospodarki oraz ochrony dziedzictwa kulturowego i przyrodniczego polskiej wsi a także wzmocnienie programów edukacji liderów życia publicznego i społecznego.
8. **Włączenie społeczne osób** w niekorzystnej sytuacji.

39

## Z pomocy ze środków EFRROW **wykluczone są operacje:**

1. obejmujące budowę lub modernizację dróg, targowisk, sieci wodno-kanalizacyjnych, przydomowych oczyszczalni ścieków,
2. dotyczące świadczenia usług dla rolnictwa.

40



INICJATYWAŁOKALNA.PL

W przypadku Wdrażania LSR wsparcie udzielane jest w **formie dotacji w postaci ryczałtu** w zakresie:

1. podejmowania pozarolniczej działalności gospodarczej przez osoby fizyczne oraz rozwoju pozarolniczych funkcji gospodarstw rolnych do wysokości 150 tys. zł,
2. rozwoju współpracy w ramach krótkich łańcuchów żywnościowych do wysokości 350 tys. zł,
3. projektów grantowych do wysokości 500 tys. zł,

41



INICJATYWAŁOKALNA.PL

W pozostałych przypadkach Wdrażania LSR (w tym na operacji własne) wsparcie będzie miało formę dotacji w postaci refundacji kosztów kwalifikowalnych do wysokości 500 tys. zł.

W przypadku Wdrażania LSR intensywność wsparcia będzie wynosiła:

- do 50% kosztów kwalifikowalnych na operacje obejmujące inwestycje produkcyjne,
- do 100% kosztów kwalifikowalnych inne operacje, w tym na operacje obejmujące inwestycje nieprodukcyjne (zgodnie z art. 73 ust. 4 lit. c (iv) rozporządzenia o Planach strategicznych WPR),
- do 75% kosztów kwalifikowalnych w przypadku podmiotów publicznych, z czego pomoc finansowana z EFRROW wynosi maksymalnie 55% kosztów kwalifikowalnych, a pozostałe 20% kosztów kwalifikowalnych ze środków budżetu państwa.

Wymagany krajowy wkład środków publicznych, w wysokości co najmniej 45% kosztów kwalifikowalnych projektu, pochodzi ze środków własnych beneficjenta w wysokości co najmniej 25% kosztów kwalifikowalnych projektu oraz ze środków budżetu państwa w wysokości maksymalnie 20% kosztów kwalifikowalnych projektu.

42



INICJATYWAŁOKALNA.PL

Ważnym aspektem wyboru operacji, jest ich **dobór pod względem komplementarnego zaspokojenia lokalnych potrzeb oraz pod kątem zapotrzebowania na nie.**

Dlatego oczekuje się od LGD, że z dość szerokiego katalogu obszarów tematycznych w jakich potencjalnie może zostać zaoferowane wsparcie beneficjentom, LGD po dokonaniu szczegółowej diagnozy obszaru i priorytetyzacji potrzeb, wskaże w LSR kilka

**(maksymalnie 3)**

obszary w jakich koncentrować się będzie wsparcie.

Należy także podkreślić, że wszystkie projekty, także o charakterze infrastrukturalnym stanowiąc będą integralną, wynikającą z LSR, część szerszego przedsięwzięcia i będą mieć charakter komplementarny w stosunku do pozostałych projektów realizowanych w ramach danego przedsięwzięcia

43



INICJATYWAŁOKALNA.PL

**W związku z małą aktywnością osób młodych przekładającą się na brak silnego związku z obszarami wiejskimi niezbędne jest zwiększanie aktywności społecznej młodych poprzez:**

1. kształcenie liderów młodzieżowych,
2. działania na rzecz lokalnego środowiska,
3. włączanie młodzieży w życie publiczne, z uwzględnieniem procesu podejmowania decyzji
4. kooperacja grup młodzieżowych,
5. wspieranie aktywności młodzieży w obszarze ekonomii społecznej,
6. budowanie sieci partnerstw

44



INICJATYWAŁOKALNA.PL

Zakłada się aktywny udział ludzi młodych **w przygotowaniu oraz zarządzaniu LSR**, także przez udział w **pracach organów LGD**. Przez ludzi młodych rozumie się osoby, które **nie ukończyły 25 roku życia**.

45



INICJATYWAŁOKALNA.PL

## Wielofunduszowość

**WPR** – ok. ... zł

**Program Regionalny:**

- EFRR – ok. ... zł

- ...

- ...

- EFS – ok. ... zł


- ...

- ...

46

| IN | Województwo        | Planowane alokacje w programach regionalnych w mln EUR | EFS+ w mln EUR | CP/CS                   | EFRR w mln EUR | CP/CS                          |
|----|--------------------|--|----------------|-------------------------|----------------|--------------------------------|
|    | kujawsko-pomorskie | 52,6   | 52,6           | CP4 (l)                 | 0              |                                |
|    | lubuskie           | 13   | 13             | CP4 (f),(g),(k),(l)     | 0              |                                |
|    | małopolskie        | 60   | 20             | CP4 (h), (k)            | 40             | CP5 (ii)                       |
|    | podkarpackie       | 30   | 30             | CP4 (f),(g),(k),(l)     | 0              |                                |
|    | podlaskie          | 60   | 30             | CP4 (f),(h),(k),(l)     | 30             | CP2 (ii), CP5 (ii)             |
|    | pomorskie          | 40   | 10             | CP4 (k)                 | 30             | CP2 (ii),(vii), CP4 (iii),(vi) |
|    | śląskie            | 16   | 16             | CP4 (f),(g),(l)         | 0              |                                |
|    | świętokrzyskie     | 8  | 5              | CP4 (h)                 | 3              | CP5 (ii)                       |
|    | wielkopolskie      | 50   | 30             | CP4 (d),(f),(g),(k),(l) | 20             | CP5 (ii)                       |
|    | zachodniopomorskie | 20   | 20             | CP4 (h)                 | 0              |                                |
|    | <b>Razem</b>       | <b>349,6</b>   | <b>226,6</b>   |                         | <b>123</b>     |                                |

47



INICJATYWAŁOKALNA.PL

## DZIĘKUJĘ ZA UWAGĘ

*Paweł Walczyszyn*

tel. 507 048 678  
pawel@InicjatywaLokalna.pl

48

48